

¿Temblor Esencial o Enfermedad de Parkinson?

Dr. Elías Fernández Toledo

Neurólogo Adultos, especialista Trastornos del Movimiento

Universidad de Concepción

Alianza de Parkinson y Trastornos del Movimiento

Concepción



BBC (2023)

BBC NEWS MUNDO

No es párkinson, es temblor esencial: cómo afrontar el trastorno más frecuente del movimiento



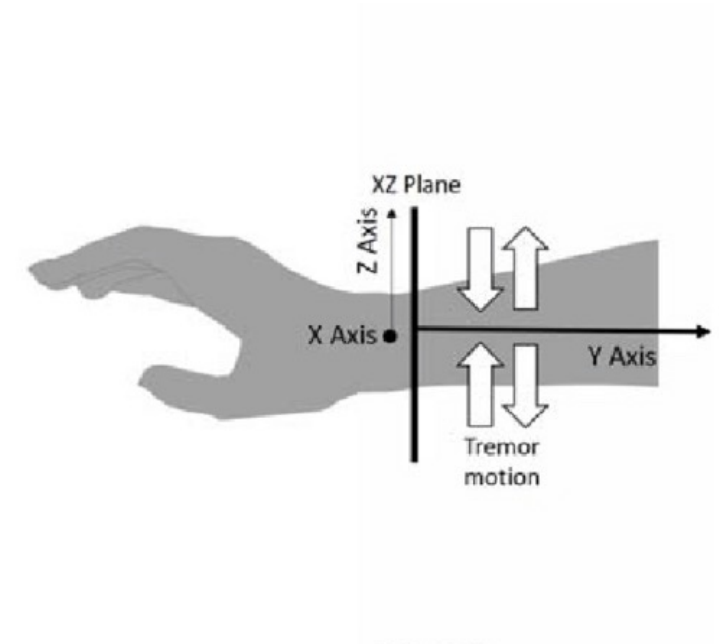
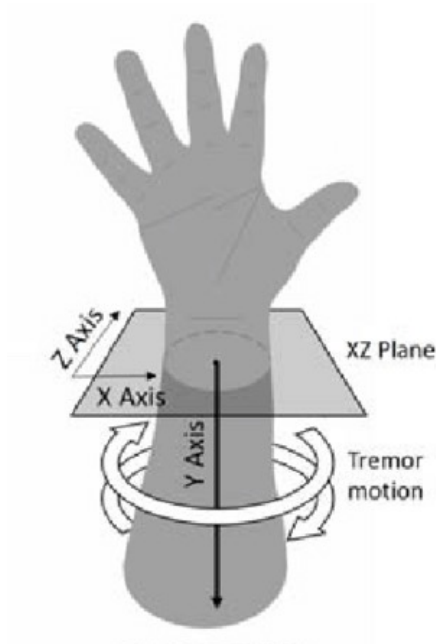
Temario

- ¿Qué es el temblor?
- ¿Toda persona que tiene temblor tiene enfermedad de Parkinson?
- ¿Qué es el Temblor Esencial y la enfermedad de Parkinson?
- ¿Cuáles son las principales **similitudes** entre temblor esencial y enfermedad de Parkinson
- ¿Cuáles son las principales **diferencias** entre temblor esencial y enfermedad de Parkinson?
- Conclusiones
- Preguntas

¿ Qué es el temblor?

- Es un movimiento:

1. Involuntario
2. Rítmico
3. Oscilatorio



Clasificación del temblor

- Localización
- Causa
- Activación

Localización

- Cabeza
- Extremidades superiores
- Extremidades inferiores
- Temblor palatino
- Temblor de voz
- Temblor de lengua
- Tronco
- Etc.

Causas: temblor fisiológico

- ¿ Ha tenido temblores alguna vez en su vida?
- Nerviosismo, estrés, ansiedad
- Frío , fiebre
- Luego de hacer ejercicio físico
- Luego de consumir café
- **Fisiológico = Sin enfermedad**



Causas: no fisiológicas

- Medicamentos
- Hipo o hiperglicemia
- Enfermedades no neurológicas: hígado, tiroides, riñón, etc.
- Enfermedades neurológicas: Enfermedad de Parkinson, temblor esencial, distonías, entre otras.



Activación

- Reposo
- Acción
- Tarea específica: por ejemplo, exclusivamente al escribir o tocar algún instrumento.

Essential Tremor

A man with essential tremor exhibits a severe kinetic tremor while pouring water between two cups. The tremor is slightly asymmetric and is worse on the right.

Continuum[®]

 AMERICAN ACADEMY OF
NEUROLOGY.

¿Toda persona con temblor tiene enfermedad de Parkinson?

FALSO

¿Toda persona con temblor tiene enfermedad de Parkinson?

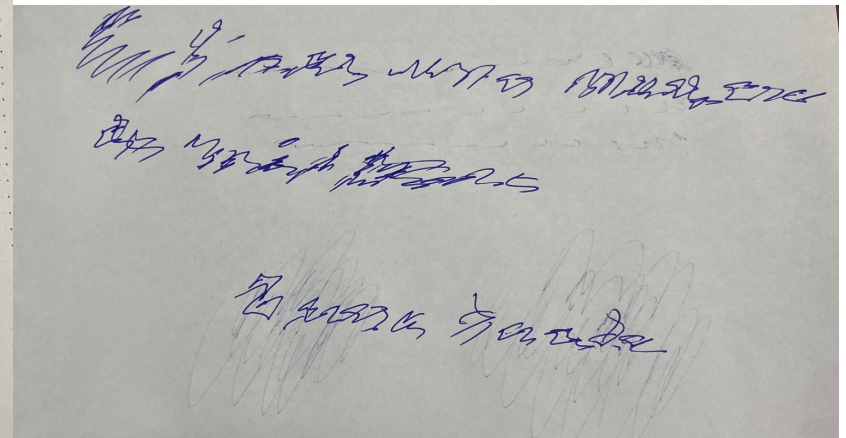
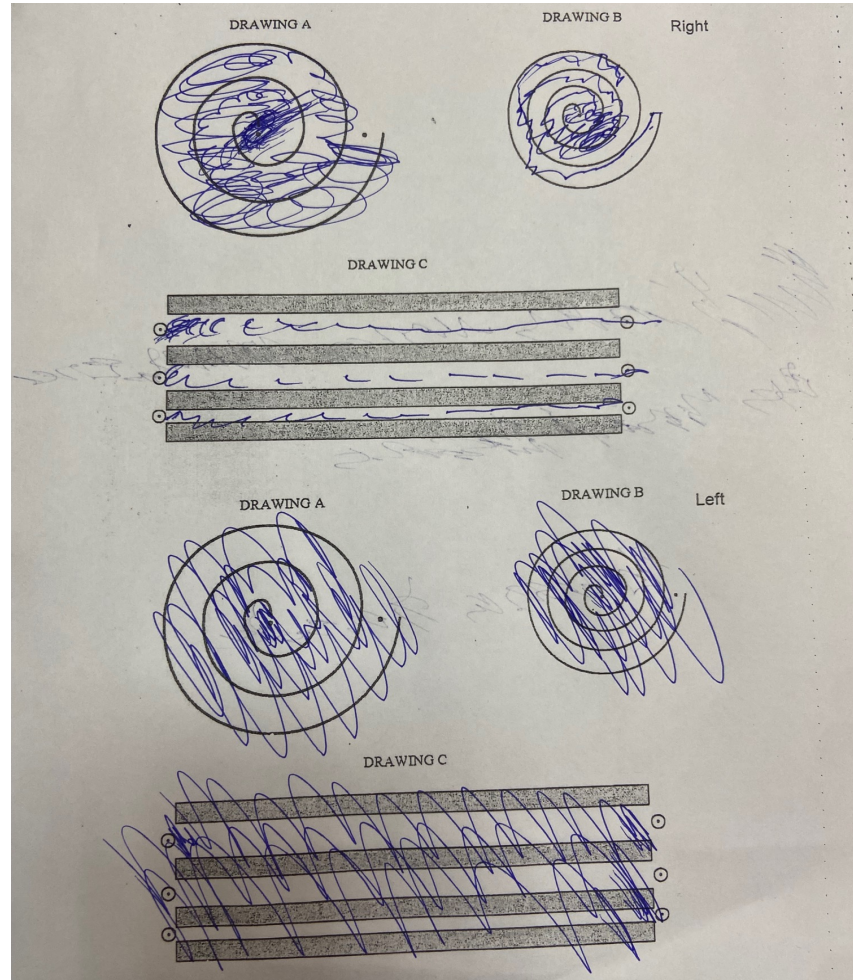
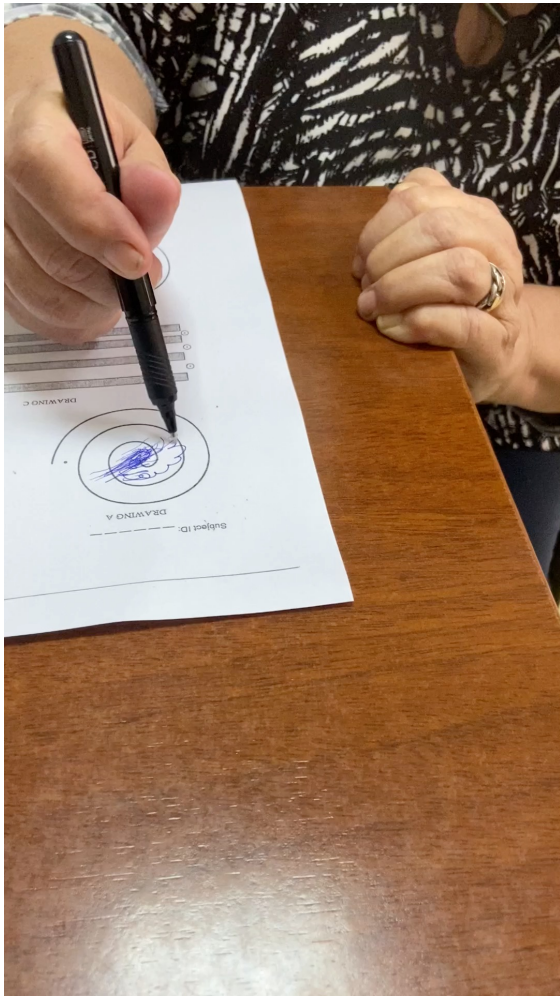
- Hasta un 20% de los pacientes con diagnóstico de enfermedad de Parkinson **NO TIENEN TEMBLOR**
- La principal enfermedad que causa temblor es el **TEMBLOR ESENCIAL**

¿Qué es el temblor esencial?

- Es el trastorno del movimiento más frecuente y uno de los más invalidantes
- Hasta 5 % de frecuencia
- Inicio en adolescencia o en adultez mayor
- Típicamente hay historia familiar de temblor
- Temblor esencial= **Esencialmente solo hay temblor**

¿Qué es el temblor esencial?

- Requiere la presencia de temblor de acción de las **extremidades superiores**
- Puede existir temblor en otra localización
- Descartar otras causas del temblor
- El temblor disminuye transitoriamente con el consumo de alcohol
- Ausencia de **parkinsonismo** u otra manifestación de enfermedad neurológica



Temblor esencial

- En general se considera una enfermedad **no degenerativa (progresiva)**
- No se asocia a otras manifestaciones
- Tratamiento:
 - Medicamentos: Propanolol, primidona, topiramato
 - Procedimientos: Ultrasonido focalizado de alta intensidad, Estimulación cerebral profunda

Enfermedad de Parkinson

- Segunda enfermedad neurodegenerativa más frecuente (luego de la enfermedad de Alzheimer)
- Disminución de neuronas que producen **DOPAMINA**
- Mucho más que solo temblor.



Enfermedad de Parkinson

- Más de 8 millones de personas en el mundo
- 1,2 millones en EEUU
- Aproximadamente 40.000 personas en Chile
- Prevalencia cercana al 1%
- Afecta principalmente a personas mayores de 60-65 años

 LATERCERA

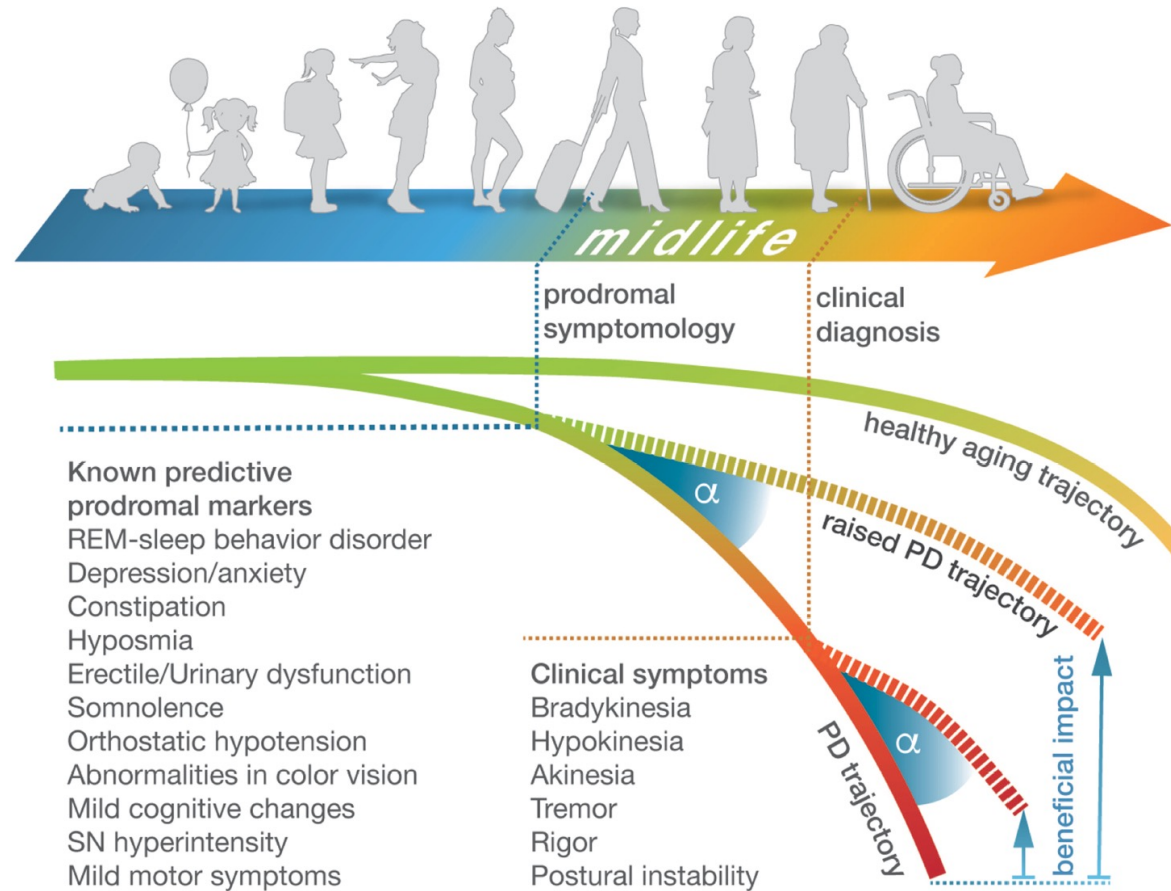
Patricio Lazcano y Carlos Montes 7 ABR 2022 04:06 PM Tiempo de lectura: 3 minutos

El dramático aumento del Parkinson en Chile: primer estudio en el país midió cuántas personas viven con la enfermedad

Por primera vez una investigación precisó cuántas personas tienen este mal neurodegenerativo en territorio nacional.

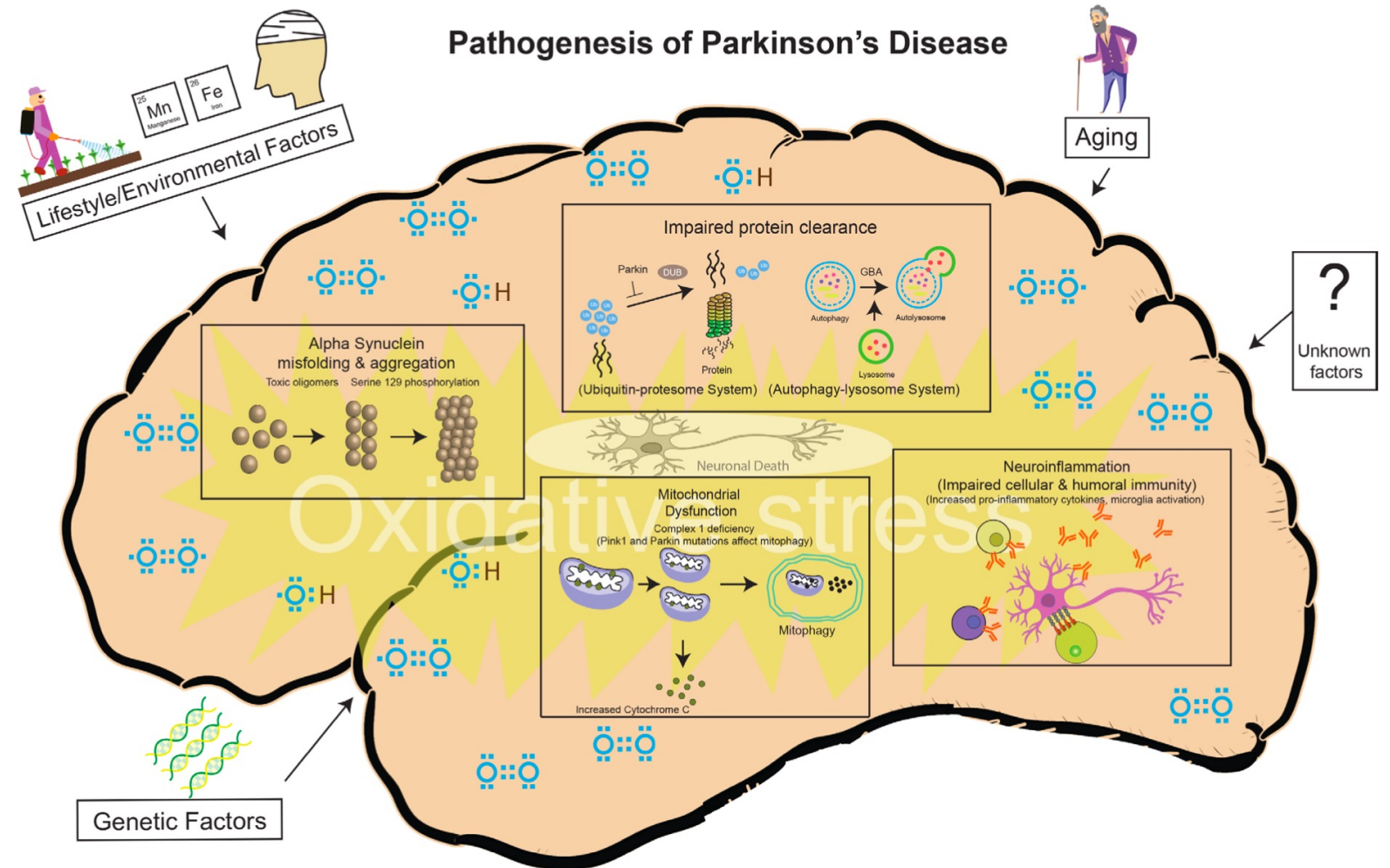
Enfermedad de Parkinson

- Progresiva



Causas de la enfermedad de Parkinson

- Ambiental
- Genético
- Edad
- Traumatismo craneano severo
- Factores no conocidos



Síntomas motores : Parkinsonismo

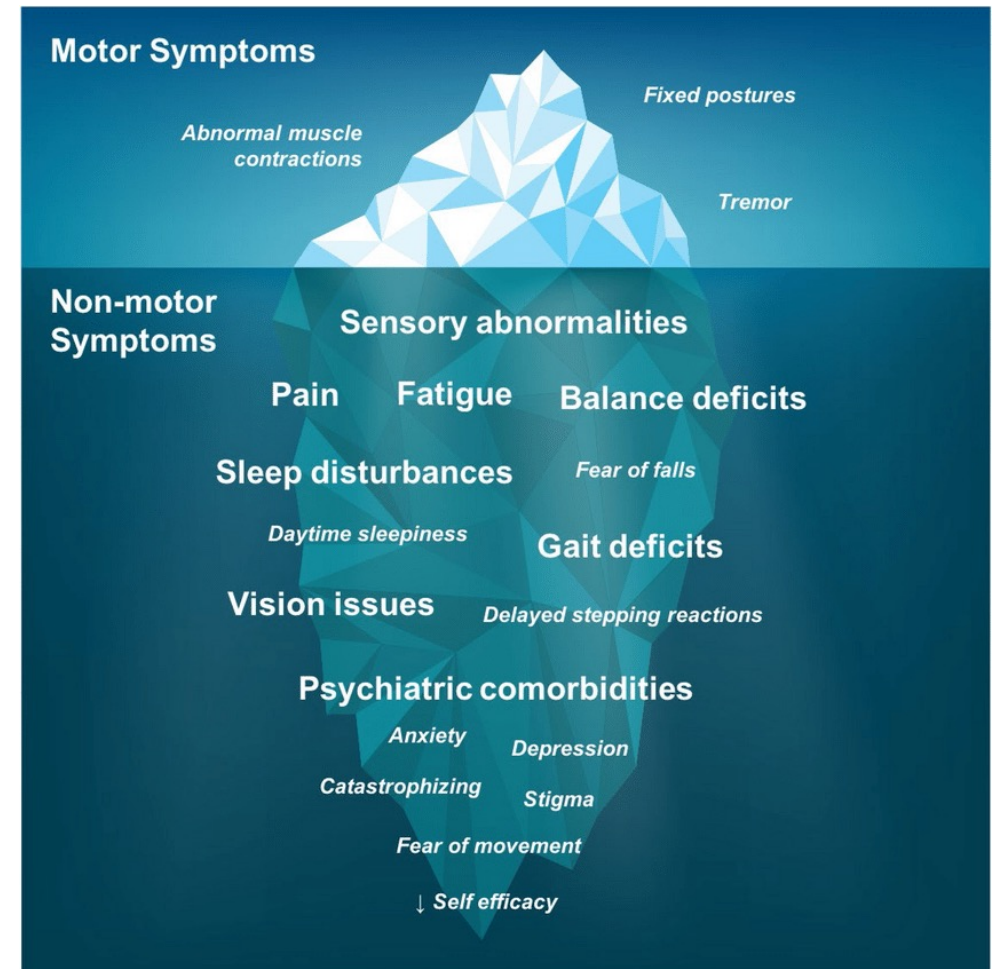
- **Lentitud (bradicinesia) +**
- Temblor (de reposo, asimétrico)
- Rigidez
- Inestabilidad postural

Síntomas motores son solo la punta del Iceberg



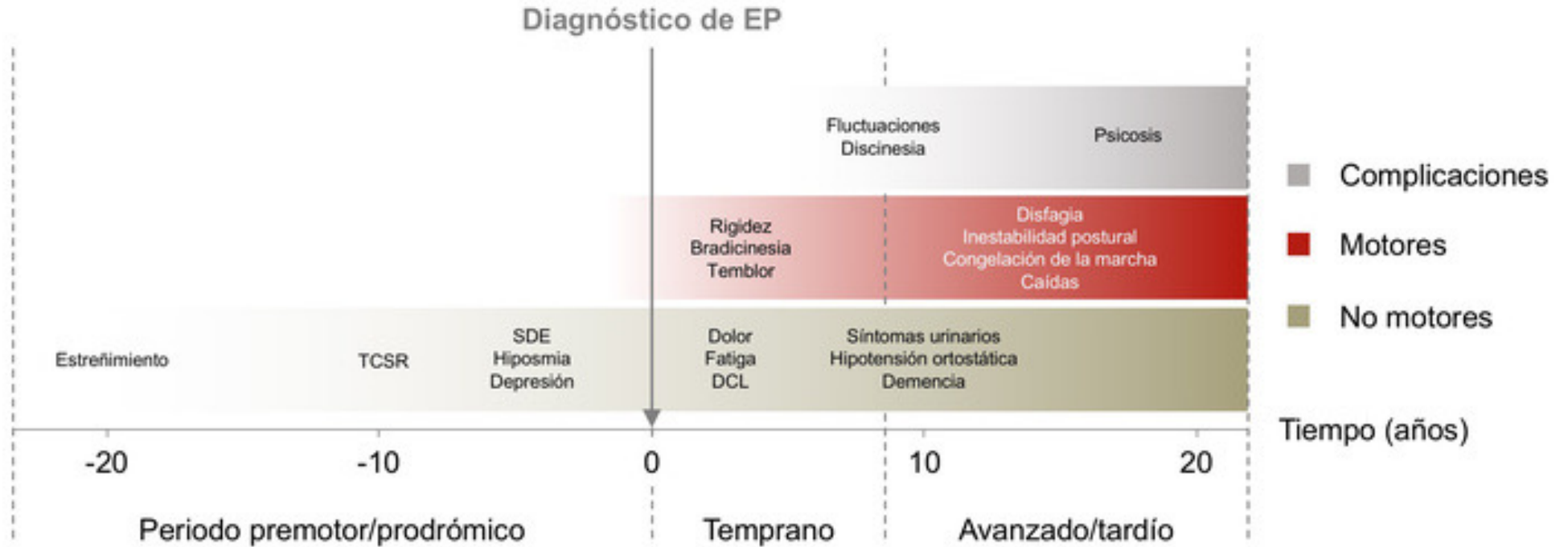
Síntomas no motores

- Pérdida de olfato
- Constipación o estreñimiento
- Trastornos del sueño (trastorno del sueño REM)
- Alteraciones del ánimo
- Fallas de memoria
- Disautonomía (cambios de la presión arterial, desmayos)



Síntomas no motores

- Pueden aparecer **ANTES** que los síntomas motores



Trastorno del sueño REM

- Actuar los sueños
- Esto puede tener otras causas (fármacos, apnea del sueño)
- Puede ser un marcador de riesgo para desarrollar enfermedad de Parkinson
- Tiene tratamiento (melatonina, clonazepam)

REM Sleep Behavior Disorder

Purposeful body movements correlating with dream enactment are noted against electrographic augmentation of EMG tone.

CONTINUUM

 AMERICAN ACADEMY OF
NEUROLOGY.

Hiposmia: Pérdida del olfato

- Olfato afectado en 90% de las personas al momento del diagnóstico de enfermedad de Parkinson
- Hasta 63% no son conscientes de la hiposmia



Estreñimiento

- Definición: requiere algún tratamiento más de 1 vez a la semana, o deposiciones con frecuencia menor a 1 cada 2 días
- Puede aparecer hasta 25 años previo al diagnóstico de etapa clínica
- Tratamiento: Hidratación, dieta rica en fibra, laxantes.



Tratamiento

- Ejercicio físico
- Fisioterapia, kinesioterapia
- Medicamentos: Levodopa, pramipexol, rasagilina, amantadina, etc.
- Terapias avanzadas: Estimulación cerebral profunda, Ultrasonido focalizado de alta Intensidad

Diferencias

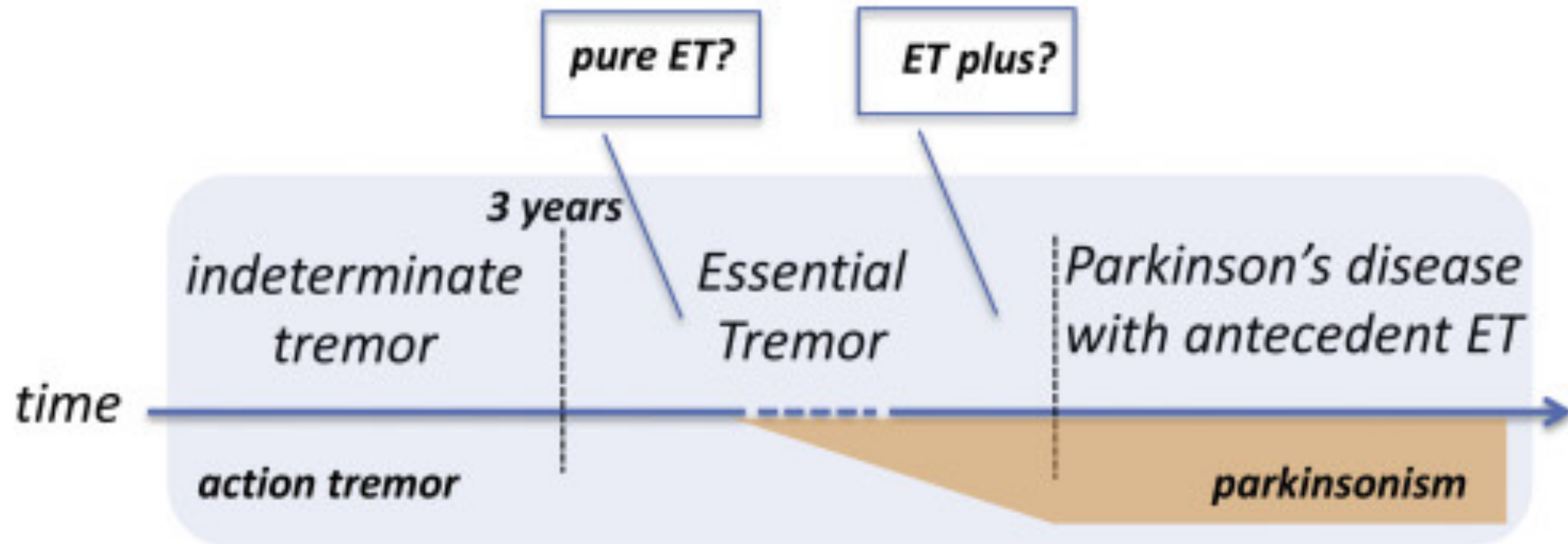
	Temblor esencial	Enfermedad de Parkinson
Edad de inicio	Adolescencia o adultez mayor	Sobre los 60 años
Antecedente familiar	++++	+
Asimetría del temblor	Simétrico (ambas manos)	Asimétrico en su inicio
Clasificación del temblor	De acción	De reposo
Síntoma principal	Temblor	Lentitud

Diferencias

	Temblor esencial	Enfermedad de Parkinson
Respuesta al alcohol	Positiva	Sin respuesta
Tratamiento	Propranolol, primidona, topiramato	Levodopa, agonistas dopaminérgicos
Neurodegenerativo	No	Sí

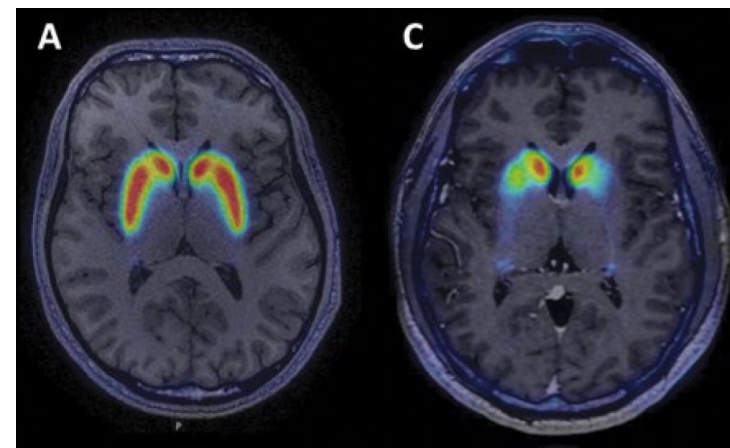
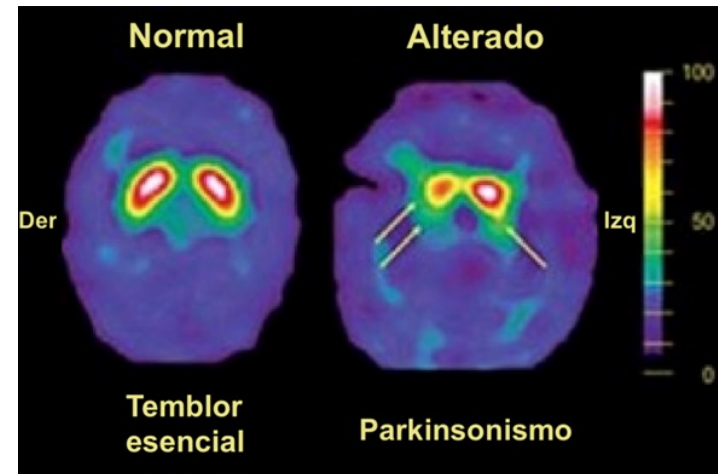
Temblor esencial plus/temblor transicional

- El temblor esencial puede progresar a Enfermedad de Parkinson



¿Si existen dudas?

- Estudios de función dopaminérgica
- DAT SCAN
- PET
- Respuesta a levodopa
- Tiempo de evolución



Conclusiones

- La principal característica de la enfermedad de Parkinson es la **lentitud**
- No todas las personas que tienen temblor tienen enfermedad de Parkinson
- El temblor esencial es **más frecuente** que la enfermedad de Parkinson
- La enfermedad de Parkinson es **una enfermedad progresiva** con **síntomas no motores** muy característicos
- Los tratamientos y el pronóstico son diferentes por lo que es importante hacer la correcta distinción

¿Temblor Esencial o Enfermedad de Parkinson?

Dr. Elías Fernández Toledo

Universidad de Concepción

Programa Saber es Vivir

Alianza de Parkinson y Trastornos del Movimiento